

муниципальное бюджетное общеобразовательное учреждение
«Хабарицкая средняя общеобразовательная школа»
(МБОУ «Хабарицкая СОШ»)

СОГЛАСОВАНО

Заместитель директора по УВР
Чупрова Т.Г. Чупрова

УТВЕРЖДЕНО

приказом от 30.08.2022 года № 108 - од

КОНТРОЛЬНО-ИЗМЕРИТЕЛЬНЫЕ МАТЕРИАЛЫ
промежуточной аттестации по учебному предмету

Окружающий мир, 4 класс
(наименование учебного предмета, класс)

Начальное общее образование
(уровень образования)

учитель начальных классов

Шишелова Ольга Фёдоровна
(автор-разработчик)

**Контрольно-измерительные материалы по предмету
«Окружающий мир»
начального общего образования
4 класс.**

Пояснительная записка.

В контрольно-измерительных материалах по предмету «Окружающий мир» начального общего образования содержатся контрольные работы по окружающему миру для проведения промежуточной аттестации в 4-м классе и стартового контроля в 5-м классе.

Контрольно-измерительные материалы включают:

1. Кодификатор контрольных измерительных материалов по предмету «Окружающий мир» для проведения процедур контроля и оценки качества образования на уровне начального общего образования.
2. Спецификация контрольно-измерительных материалов по предмету «Окружающий мир» для проведения процедур контроля и оценки качества образования на уровне начального общего образования.
3. Инструкция для учителя.
4. Образцы контрольных работ.

**КОДИФИКАТОР
КОНТРОЛЬНЫХ ИЗМЕРИТЕЛЬНЫХ МАТЕРИАЛОВ ПО ПРЕДМЕТУ
«Окружающий мир»**

***ДЛЯ ПРОВЕДЕНИЯ ПРОЦЕДУР КОНТРОЛЯ И ОЦЕНКИ КАЧЕСТВА ОБРАЗОВАНИЯ
НА УРОВНЕ НАЧАЛЬНОГО ОБЩЕГО ОБРАЗОВАНИЯ.***

Кодификатор требований к уровню подготовки по окружающему миру для составления контрольных измерительных материалов (далее – кодификатор) является одним из документов, определяющих структуру и содержание контрольных измерительных материалов банка оценочных средств по окружающему миру. Он составлен на основе Федерального государственного стандарта начального общего образования.

Данный документ является основой для составления измерительных материалов за курс окружающего мира и поэтому построен на принципах обобщения и систематизации учебного материала.

Кодификатор проверяемых элементов содержания.

Код	Проверяемые элементы содержания
1	Человек и природа
1.1	Географическая карта и план. Материки и океаны, их названия, расположение на глобусе и карте.
1.2	<i>Важнейшие природные объекты своей страны, района.</i>
1.3	Погода, ее составляющие (температура воздуха, облачность, осадки, ветер). Наблюдение за погодой своего края. <i>Предсказание погоды и его значение в жизни людей.</i>
1.4	Водоемы родного края (названия, краткая характеристика на основе наблюдений).
1.5	Полезные ископаемые, их значение в хозяйстве человека, бережное отношение людей к полезным ископаемым. Полезные ископаемые родного края (2–3 примера).
1.6	Растения и их разнообразие. Растения родного края, названия и краткая характеристика на основе наблюдений.
1.7	Животные, их разнообразие. Животные родного края, их названия, краткая характеристика на основе наблюдений.
1.8	Природные зоны России: общее представление, основные природные зоны (климат, растительный и животный мир, особенности труда и быта людей, влияние человека на природу изучаемых зон, охрана природы).

1.9	<p>Правила поведения в природе. Охрана природных богатств: воды, воздуха, полезных ископаемых, растительного и животного мира. Заповедники, национальные парки, их роль в охране природы. Красная книга России, ее значение, отдельные представители растений и животных Красной книги. Посильное участие в охране природы.</p> <p>Личная ответственность каждого человека за сохранность природы.</p>
1.10	<p>Общее представление о строении тела человека. Системы органов (опорно-двигательная, пищеварительная, дыхательная, кровеносная, нервная, органы чувств), их роль в жизнедеятельности организма. Гигиена систем органов. Измерение температуры тела человека, частоты пульса. Личная ответственность каждого человека за состояние своего здоровья и здоровья окружающих его людей.</p>
2	Человек и общество
2.1	<p>Семья – самое близкое окружение человека. Семейные традиции. Взаимоотношения в семье и взаимопомощь членов семьи. Родословная. Имена и фамилии членов семьи. Составление схемы родословного древа, истории семьи.</p>
2.2	Профессии людей.
2.3	<p>Праздник в жизни общества как средство укрепления общественной солидарности и упрочения духовно-нравственных связей между соотечественниками.</p>
2.4	<p>Родной край – частица России. Родной город (населенный пункт), регион (область, край, республика): название, основные достопримечательности; музеи, театры, спортивные комплексы и пр. Особенности труда людей родного края, их профессии.</p>
3	Правила безопасной жизни
3.1	Ценность здоровья и здорового образа жизни.
3.2	<p>Режим дня школьника, чередование труда и отдыха в режиме дня; личная гигиена.</p>
3.3	<p>Дорога от дома до школы, правила безопасного поведения на дорогах, на транспорте (наземном, в том числе железнодорожном, воздушном и водном), в лесу, на водоеме в разное время года.</p>
3.4	<p>Правила пожарной безопасности, основные правила обращения с газом, электричеством, водой.</p>
3.5	Правила безопасного поведения в природе.

Код	Проверяемые требования к уровню подготовки
	Метапредметные
	освоение способов решения проблем творческого и поискового характера
	использование знаково-символических средств представления информации для создания моделей изучаемых объектов и процессов, схем решения учебных и практических задач

1.3	использование различных способов поиска (в справочных источниках и открытом учебном информационном пространстве сети Интернет), сбора, обработки, анализа, организации, передачи и интерпретации информации в соответствии с коммуникативными и познавательными задачами и технологиями учебного предмета; в том числе умение вводить текст с помощью клавиатуры, фиксировать (записывать) в цифровой форме измеряемые величины и анализировать изображения, звуки, готовить свое выступление и выступать с аудио-, видео- и графическим сопровождением; соблюдать нормы информационной избирательности, этики и этикета
1.4	овладение навыками смыслового чтения текстов различных стилей и жанров в соответствии с целями и задачами;
1.5	умение осознанно строить речевое высказывание в соответствии с задачами коммуникации и составлять тексты в устной и письменной формах
1.6	умения классификации по родовидовым признакам, установления аналогий и причинно-следственных связей, построения рассуждений, отнесения к известным понятиям
1.7	умение излагать свое мнение и аргументировать свою точку зрения и оценку событий
1.8	овладение начальными сведениями о сущности и особенностях объектов, процессов и явлений действительности (природных, социальных, культурных, технических и др.) в соответствии с содержанием конкретного учебного предмета
1.9	овладение базовыми предметными и межпредметными понятиями, отражающими существенные связи и отношения между объектами и процессами
1.10	умение работать в материальной и информационной среде начального общего образования (в том числе с учебными моделями) в соответствии с содержанием конкретного учебного предмета
2	Предметные
2.1	понимание особой роли России в мировой истории, воспитание чувства гордости за национальные свершения, открытия, победы
2.2	сформированность уважительного отношения к России, родному краю, своей семье, истории, культуре, природе нашей страны, ее современной жизни
2.3	осознание целостности окружающего мира
2.4	освоение основ экологической грамотности, элементарных правил нравственного поведения в мире природы и людей, норм здоровьесберегающего поведения в природной и социальной среде
2.5	освоение доступных способов изучения природы и общества (наблюдение, запись, измерение, опыт, сравнение, классификация и др., с получением информации из семейных архивов, от окружающих людей, в открытом информационном пространстве)
2.6	развитие навыков устанавливать и выявлять причинно-следственные связи в окружающем мире

ДЛЯ ПРОВЕДЕНИЯ ПРОЦЕДУР КОНТРОЛЯ И ОЦЕНКИ КАЧЕСТВА ОБРАЗОВАНИЯ НА УРОВНЕ НАЧАЛЬНОГО ОБЩЕГО ОБРАЗОВАНИЯ.

Назначение работы:

Осуществить объективную индивидуальную оценку учебных достижений результатов освоения основной образовательной программы по окружающему миру.

Цель работы:

Определение возможности достижения учащимися в конце 4-го года обучения в начальной школе некоторых планируемых результатов по окружающему миру, соответствующих Федеральному государственному образовательному стандарту начального общего образования, а также определение уровня сформированности некоторых универсальных учебных действий: правильного восприятия учебной задачи, умения работать самостоятельно, контролировать свои действия.

Структура работы:

Вариант проверочной работы состоит из двух частей, которые различаются по содержанию и количеству заданий. Часть 1 содержит 6 заданий: 2 задания, предполагающие выделение определенных элементов на приведенных изображениях; 3 задания с кратким ответом (в виде набора цифр, слова или сочетания слов) и 1 задание с развернутым ответом.

Часть 2 содержит 4 задания с развернутым ответом.

Проверяемые требования (умения) ФГОС НОО

№	Проверяемые требования (умения) ФГОС НОО	Блоки ПООП НОО выпускник научится / получит возможность научиться
1	Овладение начальными сведениями о сущности и особенностях объектов, процессов и явлений действительности (природных, социальных, культурных, технических и др.); использование различных способов анализа, передачи информации в соответствии с познавательными задачами; в том числе умение анализировать изображения	узнавать изученные объекты и явления живой и неживой природы; использовать знаково-символические средства для решения задач
2	Использование различных способов анализа, организации, передачи и интерпретации информации в соответствии с познавательными задачами; освоение доступных способов изучения природы	использовать знаково-символические средства для решения задач; понимать информацию, представленную разными способами: словесно, в виде таблицы, схемы
3	Овладение начальными сведениями о сущности и особенностях объектов, процессов и явлений действительности (природных, социальных, культурных, технических и др.); овладение логическими действиями анализа, синтеза, обобщения, классификации по родовидовым признакам	использовать готовые модели (глобус, карту, план) для объяснения явлений или описания свойств объектов; обнаруживать простейшие взаимосвязи между живой и неживой природой, взаимосвязи в живой природе
4	Овладение начальными сведениями о сущности и особенностях объектов, процессов и явлений действительности; умение анализировать изображения	узнавать изученные объекты и явления живой и неживой природы; использовать знаково-символические средства, в том числе модели, для решения задач

5	Освоение элементарных норм здоровьесберегающего поведения в природной и социальной среде	понимать необходимость здорового образа жизни, соблюдения правил безопасного поведения; использовать знания о строении и функционировании организма человека для сохранения и укрепления своего здоровья
6	Освоение доступных способов изучения природы (наблюдение, измерение, опыт); овладение логическими действиями сравнения, анализа, синтеза, установления аналогий и причинноследственных связей, построения рассуждений; осознанно строить речевое высказывание в соответствии с задачами коммуникации	вычленять содержащиеся в тексте основные события; сравнивать между собой объекты, описанные в тексте, выделяя 2-3 существенных признака; проводить несложные наблюдения в окружающей среде и ставить опыты, используя простейшее лабораторное оборудование; / <i>создавать и преобразовывать модели и схемы для решения задач</i>
7	Освоение элементарных правил нравственного поведения в мире природы и людей; использование знаково-символических средств представления информации для создания моделей изучаемых объектов и процессов; осознанно строить речевое высказывание в соответствии с задачами коммуникации	использовать знаково-символические средства, в том числе модели, для решения задач / <i>выполнять правила безопасного поведения в доме, на улице, в природной среде</i>
8	Овладение начальными сведениями о сущности и особенностях объектов, процессов и явлений действительности (социальных); осознанно строить речевое высказывание в соответствии с задачами коммуникации	оценивать характер взаимоотношений людей в различных социальных группах
9	Сформированность уважительного отношения к России, своей семье, культуре нашей страны, её современной жизни; готовность излагать свое мнение и аргументировать свою точку зрения; осознанно строить речевое высказывание в соответствии с задачами коммуникации	[будут сформированы] основы гражданской идентичности, своей этнической принадлежности в форме осознания «Я» как члена семьи, представителя народа, гражданина России / <i>осознавать свою неразрывную связь с окружающими социальными группами</i>

Время выполнения работы:

На выполнение всей работы отводится 45 минут.

Описание дополнительных материалов и оборудования, необходимых для проведения проверочной работы

Дополнительные материалы и оборудование не используются.

Система оценивания отдельных заданий и работы в целом:

Правильно выполненная работа оценивается 32 баллами.

Оценивание кратких ответов на задания 2–4, 6.1, 6.2

Правильный ответ на каждое из заданий 3.2, 5, 6.1 и 6.2 оценивается 1 баллом.

Полный правильный ответ на каждое из заданий 2, 3.1 оценивается 2 баллами. Если в ответе допущена одна ошибка (в том числе написана лишняя цифра или не написана необходимая цифра), выставляется 1 балл; если допущено две или более ошибки – 0 баллов.

Полный правильный ответ на задание 3.3 оценивается 3 баллами. Если в ответе допущена одна ошибка (в том числе написана лишняя цифра или не написана необходимая цифра), выставляется 2 балла; если допущено две ошибки – 1 балл, более двух ошибок – 0 баллов.

Рекомендации по переводу первичных баллов в отметки по пятибалльной шкале

Отметка по пятибалльной шкале	«2»	«3»	«4»	«5»
Первичные баллы	0–7	8–17	18–26	27–32

Инструкция для учителя

Номер задания	Правильный ответ	
2	24	
3.1	А – Африка; Б – Евразия	А – тундра; Б – тайга
3.2	1) носорог; 2) белый медведь; 3) зебра; 4) бобр	1) соболь; 2) полярная сова; 3) песец; 4) бурый медведь
3.3	Африка – 13 или 31; Евразия – 24 или 42	тундра – 23 или 32; тайга – 14 или 41
5	31	
6.1	температура одинаковая, освещённость различная	
6.2	необходимо измерять и сравнивать длины ростков в двух стаканах (Может быть дана иная формулировка ответа, не искажающая его смысла.)	

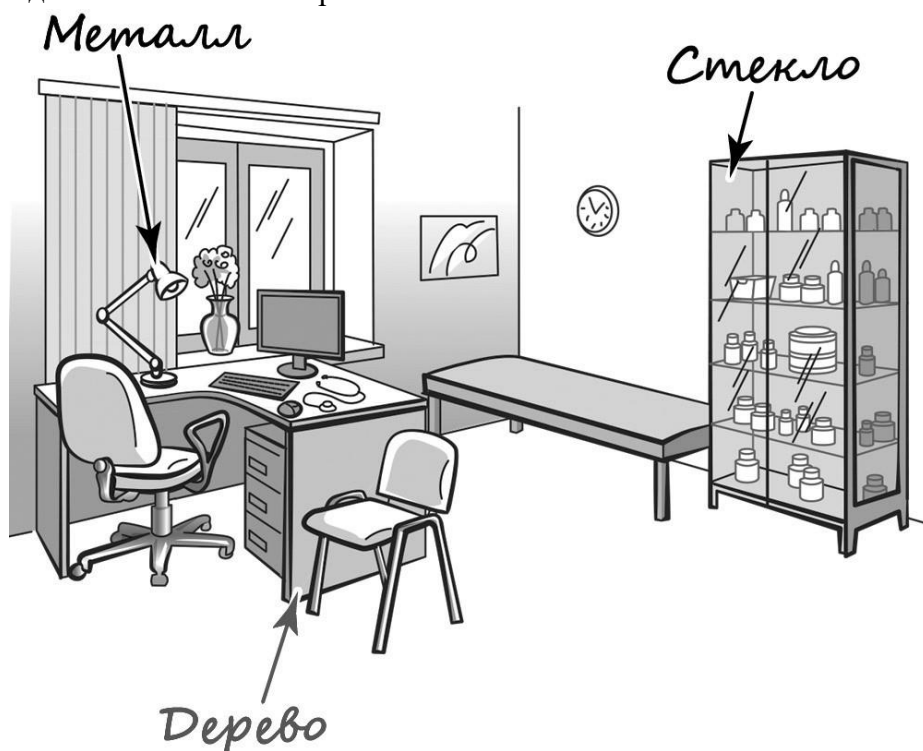
Указания к оцениванию ответов на задания 1, 4, 6.3-10

1. Рассмотрите рисунок, на котором изображён кабинет врача. Стол может быть изготовлен из дерева. Он отмечен на рисунке стрелкой с соответствующей надписью.

Покажи на рисунке стрелкой любой предмет (любую деталь) из металла и любой предмет (любую деталь) из стекла. Подпиши название соответствующего материала рядом с каждой стрелкой.

Содержание верного ответа и указания к оцениванию	Баллы
---	-------

Один из возможных вариантов ответа



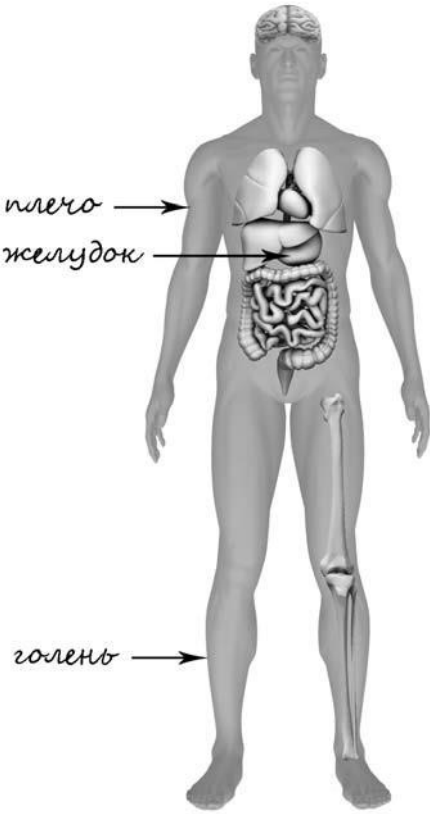
В качестве правильного ответа должно быть засчитано указание на рисунке любых других предметов (деталей), если они могут быть сделаны из соответствующих материалов.

При оценивании засчитывается только указание предмета (детали) с подписью соответствующего материала, из которого предмет (деталь) сделан(-а)

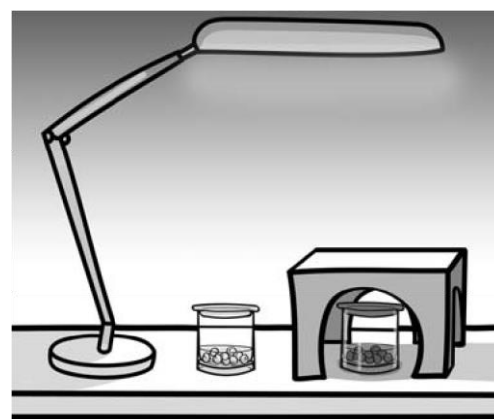
Правильно указано по одному предмету (детали) из каждого материала с соответствующими подписями	2
Правильно указан(-ы) предмет(-ы) (деталь(-и)) только из одного материала с соответствующей подписью, предметы (детали) из другого материала указаны неверно или не указаны	1
Не указано верно ни одного предмета (детали)	0
<i>Максимальный балл</i>	2

4. Рассмотрите изображение человека. Покажите стрелками и подпишите голень, плечо и желудок человека так, как показано на примере.

Содержание верного ответа и указания к оцениванию	Баллы
--	--------------

 <p>При оценивании засчитывается только указание части тела (органа) с соответствующей подписью. Для парных частей (органов) достаточно указать только одну из этих частей (органов)</p>	
<p>Правильно указаны две части тела и орган с соответствующими подписями</p>	<p>2</p>
<p>Правильно указаны только одна любая часть тела и орган с соответствующими подписями ИЛИ Правильно указаны только две части тела с соответствующими подписями</p>	<p>1</p>
<p>Правильно указана только одна любая часть тела (орган) с соответствующей подписью. ИЛИ Части тела и орган указаны неправильно. ИЛИ Части тела и орган отмечены стрелками, но не подписаны. ИЛИ Части тела и орган не указаны</p>	<p>0</p>
<p style="text-align: right;">Максимальный балл</p>	<p>2</p>

6. Артём проводил наблюдения за прорастанием гороха и появившимися ростками. Чтобы выяснить, влияет ли освещённость на скорость прорастания, он взял два стакана, положил в из них несколько одинаковых семян гороха и водой из одной бутылки так, чтобы семена были полностью в воде. Оба стакана Артём поставил на под лампу дневного освещения, но один из них заслонил от лампы картонной коробкой с вырезанными отверстиями. Затем Артём наблюдал за появляющимися в обоих стаканах ростками.



семян
каждый
залил
стол

6.3. С помощью какого опыта Артём может выяснить, влияет ли наличие почвы в стакане на скорость прорастания семян? Опиши этот опыт.

<p>Содержание верного ответа и указания к оцениванию</p>	<p>Баллы</p>
--	--------------

<p>В ответе может быть дано такое <u>описание опыта</u>.</p> <p>В один стакан нужно насыпать немного семян и залить их водой, в другой стакан – семян и земли и полить их водой. Стаканы поставить рядом, чтобы были одинаковая освещённость и одинаковая температура.</p> <p>Может быть дано иное, близкое по смыслу описание опыта</p>	
<p>В описании опыта верно отражены:</p> <ul style="list-style-type: none"> – различия в условиях проращивания семян (в одном из стаканов должна быть земля, в другом нет); – сходства в условиях проращивания семян по влажности, температуре и освещённости 	2
<p>В описании опыта верно отражены только различия в условиях проращивания семян (в одном из стаканов должна быть земля, в другом нет)</p>	1
<p>В описании опыта не отражены / неверно отражены различия в условиях проращивания семян (в одном из стаканов должна быть земля, в другом нет). ИЛИ Описание опыта не приведено</p>	0
<i>Максимальный балл</i>	2

7. Рассмотрите знаки, изображённые на рисунках, и ответьте на вопросы.



7.1. Какой из этих знаков можно встретить в музее? Какое правило отражает этот знак?

Содержание верного ответа и указания к оцениванию	Баллы
<p>Правильный ответ должен содержать следующие <u>элементы</u>:</p> <p>1) <u>указание знака</u>: Б</p> <p>2) <u>правило</u>: В данном помещении / в музее запрещено фотографировать.</p> <p>Правило может быть приведено в иной, близкой по смыслу формулировке. В качестве верного ответа может быть принято не только строгая формулировка правила, но и любое объяснение, свидетельствующее о том, что обучающийся понимает соответствующее правило</p>	
Верно указан знак, сформулировано правило	1
Верно указан знак, правило не сформулировано / сформулировано неверно. ИЛИ Знак не указан независимо от формулировки правила. ИЛИ Ответ неверный	0
<i>Максимальный балл</i>	1

7.2. Какие правила отражают два других знака? Запиши ответы в таблицу.

Содержание верного ответа и указания к оцениванию	Баллы
---	-------

<p>Правильный ответ должен содержать заполненную таблицу с указанием <u>знаков и правил</u>, которые отражает каждый знак.</p> <p>А – Здесь следует переходить дорогу по пешеходному переходу. / Здесь расположен пешеходный переход.</p> <p>В – Эту вещь нельзя гладить.</p> <p>Правила могут быть приведены в иных, близких по смыслу формулировках.</p> <p>В качестве верного ответа могут быть приняты не только строгая формулировка правила, но и любое объяснение, свидетельствующее о том, что обучающийся понимает соответствующее правило</p>	
Верно указано два знака, сформулировано два правила	2
Верно указано два знака, сформулировано только одно любое правило. ИЛИ Верно указан только один знак, сформулировано правило, которое он отражает	1
Не сформулировано верно ни одного правила независимо от указания знаков. ИЛИ Ответ неверный	0
<i>Максимальный балл</i>	2

8. На фотографиях изображены предметы, с которыми работают представители разных профессий. Выбери ОДНУ из фотографий и запиши букву, которой она обозначена. Представители какой профессии работают с изображёнными на выбранной фотографии предметами? *Если ты знаешь много профессий, представители которых работают с выбранным(-и) тобой предметом(-ами), назови любую из них. Какую работу выполняют люди этой профессии? Чем работа людей этой профессии полезна обществу?*

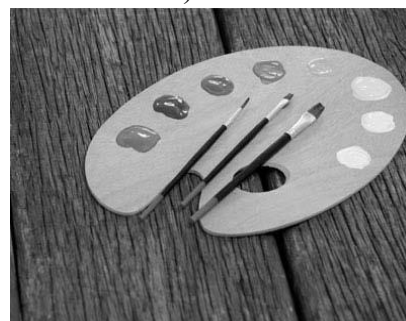
А)



Б)



В)



Критерии и указания к оцениванию		Баллы
К1	Определение профессии	1
	Правильно определена профессия (выбранное обучающимся изображение связано с названной им профессией). <i>При оценивании как правильный ответ засчитываются допустимые названия любого уровня конкретизации (например, рабочий, строитель, маляр)</i>	1
	Профессия не определена в явном виде / определена неправильно	0
	<i>Если профессия в явном виде не определена / определена неправильно и по критерию К1 выставлен 0 баллов, то по всем остальным позициям оценивания выставляется 0 баллов</i>	
К2	Пояснение характера работы <i>При оценивании объём пояснения не учитывается; краткое пояснение, правильное по существу, может быть оценено максимальным баллом по данному критерию.</i>	1

	Правильно пояснено, какую работу выполняют представители выбранной профессии	1
	Пояснение о том, какую работу выполняют представители выбранной профессии, отсутствует. ИЛИ Ответ неправильный	0
КЗ	Объяснение пользы для общества <i>При оценивании в качестве правильного может быть принято объяснение в любом объёме. Главное – конкретизация объяснения применительно к выбранной профессии.</i>	1
	Дано уместное объяснение того, чем работа людей выбранной профессии полезна обществу	1
	Приведены рассуждения общего характера, не связанные с общественной значимостью конкретной профессии. ИЛИ Ответ неправильный	0
	<i>Максимальный балл</i>	3

9. День матери – международный праздник в честь матерей. В России его официально отмечают в последнее воскресенье ноября.

Обведи эту дату в календаре.

2019

Январь						Февраль						Март						Апрель									
ПН	ВТ	СР	ЧТ	ПТ	СБ	ВС	ПН	ВТ	СР	ЧТ	ПТ	СБ	ВС	ПН	ВТ	СР	ЧТ	ПТ	СБ	ВС	ПН	ВТ	СР	ЧТ	ПТ	СБ	ВС
	1	2	3	4	5	6				1	2	3	4	5	6	7	8	9	10	1	2	3	4	5	6	7	
7	8	9	10	11	12	13	4	5	6	7	8	9	10	11	12	13	14	15	16	17	8	9	10	11	12	13	14
14	15	16	17	18	19	20	11	12	13	14	15	16	17	18	19	20	21	22	23	24	15	16	17	18	19	20	21
21	22	23	24	25	26	27	18	19	20	21	22	23	24	25	26	27	28	29	30	31	22	23	24	25	26	27	28
28	29	30	31				25	26	27	28											29	30					
Май						Июнь						Июль						Август									
ПН	ВТ	СР	ЧТ	ПТ	СБ	ВС	ПН	ВТ	СР	ЧТ	ПТ	СБ	ВС	ПН	ВТ	СР	ЧТ	ПТ	СБ	ВС	ПН	ВТ	СР	ЧТ	ПТ	СБ	ВС
			1	2	3	4	5					1	2	1	2	3	4	5	6	7				1	2	3	4
6	7	8	9	10	11	12	3	4	5	6	7	8	9	8	9	10	11	12	13	14	5	6	7	8	9	10	11
13	14	15	16	17	18	19	10	11	12	13	14	15	16	15	16	17	18	19	20	21	12	13	14	15	16	17	18
20	21	22	23	24	25	26	17	18	19	20	21	22	23	22	23	24	25	26	27	28	19	20	21	22	23	24	25
27	28	29	30	31			24	25	26	27	28	29	30	29	30	31				26	27	28	29	30	31		
Сентябрь						Октябрь						Ноябрь						Декабрь									
ПН	ВТ	СР	ЧТ	ПТ	СБ	ВС	ПН	ВТ	СР	ЧТ	ПТ	СБ	ВС	ПН	ВТ	СР	ЧТ	ПТ	СБ	ВС	ПН	ВТ	СР	ЧТ	ПТ	СБ	ВС
						1		1	2	3	4	5	6					1	2	3							1
2	3	4	5	6	7	8	7	8	9	10	11	12	13	4	5	6	7	8	9	10	2	3	4	5	6	7	8
9	10	11	12	13	14	15	14	15	16	17	18	19	20	11	12	13	14	15	16	17	9	10	11	12	13	14	15
16	17	18	19	20	21	22	21	22	23	24	25	26	27	18	19	20	21	22	23	24	16	17	18	19	20	21	22
23	24	25	26	27	28	29	28	29	30	31				25	26	27	28	29	30	23	24	25	26	27	28	29	
30																				30	31						

Запиши, на какое число приходится этот день в 2019 году.

Как ты думаешь, почему этот день важен для каждого человека? (Напиши ответ объёмом до пяти предложений.)

Указания по оцениванию	Баллы
Отметка даты в календаре	
День в календаре отмечен верно	1
День в календаре отмечен неверно / не отмечен	0
Запись даты	
Дата записана верно	1

Дата записана неверно / не записана	0
Ответ на вопрос	
Дан уместный ответ на вопрос, в котором в общей форме или на примере(-ах) показана хотя бы одна причина	1
В ответе наряду с верными имеются ошибочные суждения или рассуждения общего характера / ответ не относится к заданию	0
<i>Максимальный балл</i>	3



10.1. Запиши название региона: республики, или области, или края, или города, или автономного округа, в котором ты живёшь.

10.2. Как называется главный город твоего региона / район, в котором ты живёшь?

Указания к оцениванию	Баллы
Правильно указаны название региона и его главный город / название региона и район	2
Правильно указано только название региона. ИЛИ Правильно указан только главный город региона / район	1
Ответ неправильный	0
<i>Максимальный балл</i>	2

10.3. Производством каких товаров известен твой регион? Какие памятники природы или памятники истории и культуры находятся в твоём регионе? Расскажи об одном из этих памятников.

Критерии и указания к оцениванию		Баллы
К1	Указание товаров, производством которых известен регион	1
	Правильно указан(-ы) товар(-ы), производством которого(-ых) известен регион	1
	Товар(-ы), производством которого(-ых) известен регион, не указан(-ы) или указан(-ы) неправильно	0
К2	Название памятника природы или памятника истории и культуры региона	1
	Памятник(-и) природы или истории и культуры назван(-ы) правильно	1
	Памятник(-и) природы или истории и культуры не назван(-ы) или назван(-ы) неправильно	0
К3	Рассказ о памятнике природы или памятнике культуры	2
	Рассказ наряду с впечатлениями от посещения памятника, просмотра фильмов о нём и т.п. содержит основные сведения о нём. Фактических ошибок нет	2
	Рассказ наряду с впечатлениями от посещения памятника, просмотра фильмов о нём и т.п. содержит основные сведения о нём; в рассказе допущены фактические ошибки. ИЛИ Рассказ содержит только впечатления от посещения памятника	1
	Приведены рассуждения общего характера, не соответствующие требованию задания. ИЛИ Ответ неправильный	0
<i>Максимальный балл</i>		4

Контрольная работа
по
ОКРУЖАЮЩЕМУ МИРУ
4 КЛАСС

Образец

Инструкция по выполнению работы

На выполнение работы по предмету «Окружающий мир» даётся 45 минут.

Работа состоит из двух частей и включает в себя 10 заданий.

Ответы на задания запиши в поле ответа в тексте работы.

При выполнении работы не разрешается пользоваться учебником, рабочими тетрадями и другим справочным материалом.

Советуем выполнять задания в том порядке, в котором они даны. Для экономии времени пропускай задание, которое не удаётся выполнить сразу, и переходи к следующему. Постарайся выполнить как можно больше заданий.

Желаем успеха!

Часть 1

1.1. Рассмотрите рисунок, на котором изображён кабинет врача. Стол может быть изготовлен из дерева. Он отмечен на рисунке стрелкой с соответствующей надписью.

Покажи на рисунке стрелкой любой предмет (любую деталь) из металла и любой предмет (любую деталь) из стекла. Подпиши название соответствующего материала рядом с каждой стрелкой.



2. На интернет-сайтах погоды можно встретить подобные таблицы. Изучи прогноз погоды на трое суток.

Вторник, 27 мая	Среда, 28 мая	Четверг, 29 мая
-----------------	---------------	-----------------

	Ночь Утро День Вечер				Ночь Утро День Вечер				Ночь Утро День Вечер				
Облачность и атмосферные осадки													
Температура воздуха, °С	21	23	23	22	21	24	24	23	21	24	24	23	
Ветер													
Влажность воздуха, %	С	С	С	С	СВ	СВ	СВ	СВ	3	В	ЮВ	Ю	
	79	71	57	65	74	68	56	76	76	56	60	82	

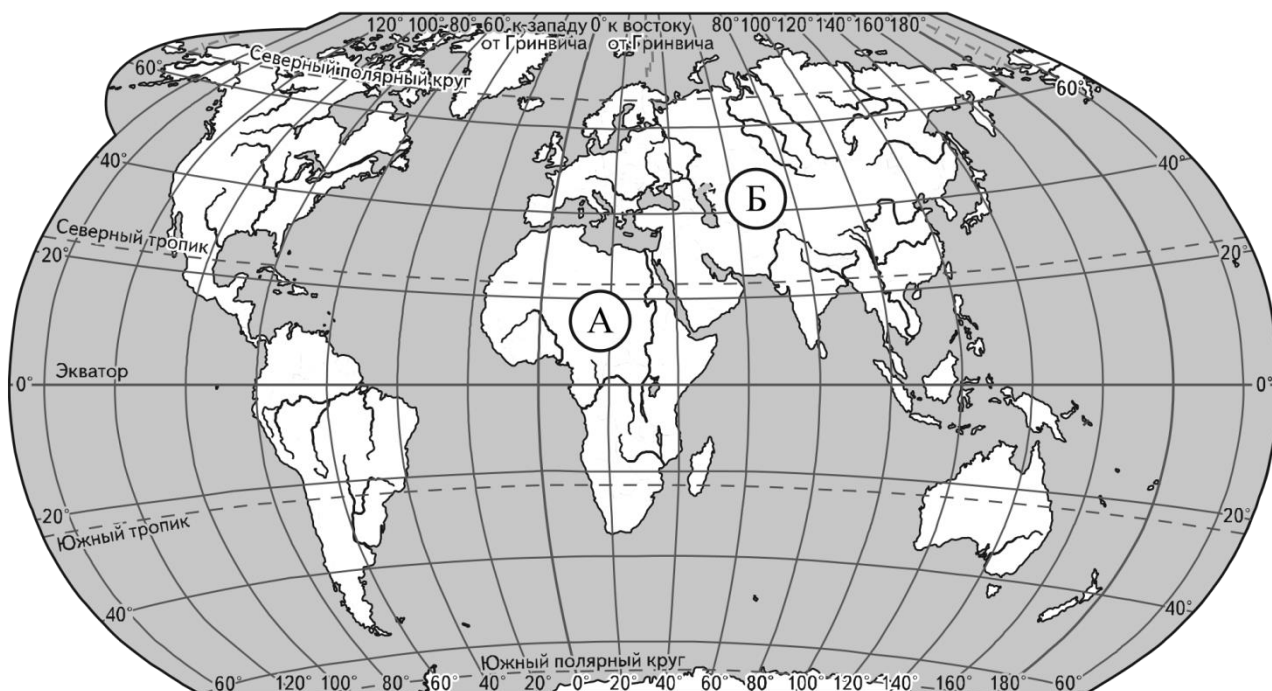
Выбери верные утверждения об ожидаемой погоде на эти трое суток и запиши в строку ответа их номера.

- 1) В среду температура воздуха не превысит 21 °С.
- 2) Во вторник будет дуть северный ветер.
- 3) Влажность воздуха не изменится с вечера вторника до утра среды.
- 4) На протяжении всех трёх суток будет облачно.

Ответ: _____

3.

Рассмотри карту мира. На ней буквами А и Б отмечены два материка.



3.1. Запиши название каждого материка в отведённое для этого поле.

Название материка (А):

Название материка (Б):

3.2. На следующей странице представлены фотографии *белого медведя, бобра, зебры и носорога*. Запиши название каждого из этих животных рядом с номером фотографии, на которой оно изображено.

1) _____ 2) _____
3) _____ 4) _____

3.3. Какие из этих животных обитают в естественной среде (не в зоопарке) на материке А, а какие – на материке Б? Запиши **номера** фотографий с изображением этих животных.

Ответ:

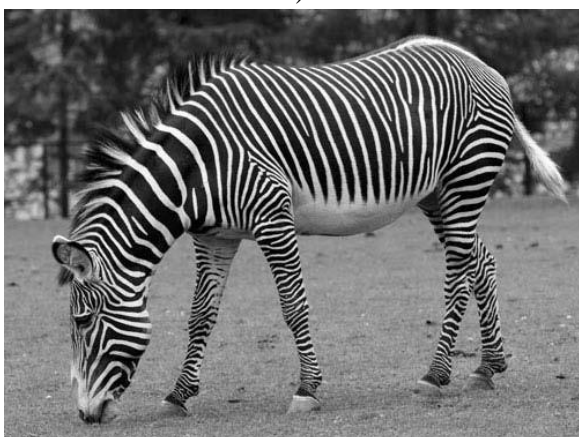
Материки	А	Б
Животные		



1)



2)

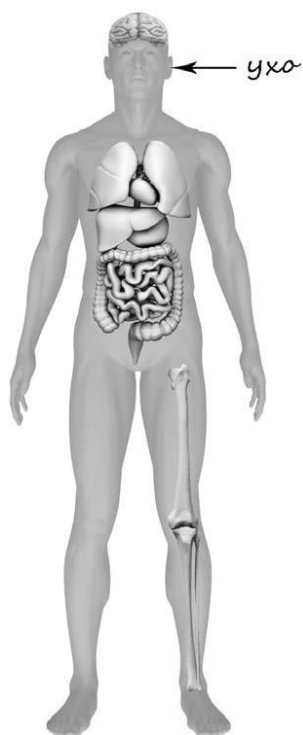


3)



4)

4. Рассмотрите изображение человека. Покажите стрелками и подпишите *голень, плечо и желудок* человека так, как показано на примере.



5. Составь два правила сохранения здоровья человека из приведённых частей фраз: для этого к каждой позиции первого столбца подбери соответствующую позицию из второго столбца.

Начало фразы

Продолжение фразы

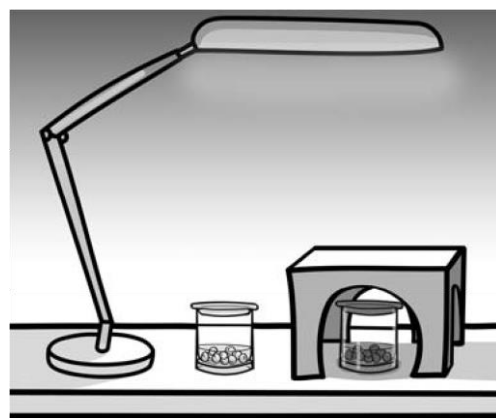
- | | |
|---|---|
| <ul style="list-style-type: none">) Чтобы избежать инфекции в полости рта,) Чтобы не простудиться, выходя на улицу в холодную погоду, | <ul style="list-style-type: none">) нужно тепло одеваться.) нужно соблюдать режим дня.) нужно регулярно чистить зубы. |
|---|---|

Запиши в таблицу выбранные цифры под соответствующими буквами.

Ответ:

Начало фразы	А	Б
Продолжение фразы		

6. Артём проводил наблюдения за прорастанием семян гороха и появившимися ростками. Чтобы выяснить, влияет ли освещённость на скорость прорастания, он взял два стакана, положил в каждый из них несколько одинаковых семян гороха и залил водой из одной бутылки так, чтобы семена были полностью в воде. Оба стакана Артём поставил на стол под лампу дневного освещения, но один из них заслонил от лампы картонной коробкой с вырезанными отверстиями. Затем Артём наблюдал за появляющимися в обоих стаканах ростками.



6.1. Сравни условия прорастания семян гороха в двух разных стаканах в описанном опыте. Подчеркни в каждой строке одно из выделенных слов.

Температура семян в двух стаканах:

одинаковая / различная

Освещённость семян в двух стаканах:

одинаковая / различная

выбранным(-и) тобой предметом(-ами), назови любую из них. Какую работу выполняют люди этой профессии? Чем работа людей этой профессии полезна обществу?

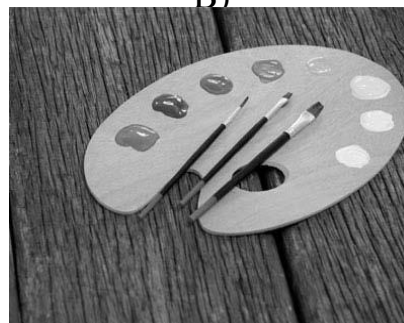
А)



Б)



В)



Выбранная фотография:

Ответ: _____

9. День матери – международный праздник в честь матерей. В России его официально отмечают в последнее воскресенье ноября.

Обведи эту дату в календаре.

2019

Январь							Февраль							Март							Апрель						
ПН	ВТ	СР	ЧТ	ПТ	СБ	ВС	ПН	ВТ	СР	ЧТ	ПТ	СБ	ВС	ПН	ВТ	СР	ЧТ	ПТ	СБ	ВС	ПН	ВТ	СР	ЧТ	ПТ	СБ	ВС
	1	2	3	4	5	6				1	2	3					1	2	3	1	2	3	4	5	6	7	
7	8	9	10	11	12	13	4	5	6	7	8	9	10	4	5	6	7	8	9	10	8	9	10	11	12	13	14
14	15	16	17	18	19	20	11	12	13	14	15	16	17	11	12	13	14	15	16	17	15	16	17	18	19	20	21
21	22	23	24	25	26	27	18	19	20	21	22	23	24	18	19	20	21	22	23	24	22	23	24	25	26	27	28
28	29	30	31				25	26	27	28				25	26	27	28	29	30	31	29	30					

Май							Июнь							Июль							Август						
ПН	ВТ	СР	ЧТ	ПТ	СБ	ВС	ПН	ВТ	СР	ЧТ	ПТ	СБ	ВС	ПН	ВТ	СР	ЧТ	ПТ	СБ	ВС	ПН	ВТ	СР	ЧТ	ПТ	СБ	ВС
		1	2	3	4	5					1	2	1	2	3	4	5	6	7				1	2	3	4	
6	7	8	9	10	11	12	3	4	5	6	7	8	9	8	9	10	11	12	13	14	5	6	7	8	9	10	11
13	14	15	16	17	18	19	10	11	12	13	14	15	16	15	16	17	18	19	20	21	12	13	14	15	16	17	18
20	21	22	23	24	25	26	17	18	19	20	21	22	23	22	23	24	25	26	27	28	19	20	21	22	23	24	25
27	28	29	30	31			24	25	26	27	28	29	30	29	30	31					26	27	28	29	30	31	

Сентябрь							Октябрь							Ноябрь							Декабрь						
ПН	ВТ	СР	ЧТ	ПТ	СБ	ВС	ПН	ВТ	СР	ЧТ	ПТ	СБ	ВС	ПН	ВТ	СР	ЧТ	ПТ	СБ	ВС	ПН	ВТ	СР	ЧТ	ПТ	СБ	ВС
						1		1	2	3	4	5	6				1	2	3							1	
2	3	4	5	6	7	8	7	8	9	10	11	12	13	4	5	6	7	8	9	10	2	3	4	5	6	7	8
9	10	11	12	13	14	15	14	15	16	17	18	19	20	11	12	13	14	15	16	17	9	10	11	12	13	14	15
16	17	18	19	20	21	22	21	22	23	24	25	26	27	18	19	20	21	22	23	24	16	17	18	19	20	21	22
23	24	25	26	27	28	29	28	29	30	31				25	26	27	28	29	30	23	24	25	26	27	28	29	
30																					30	31					

Запиши, на какое число приходится этот день в 2019 году. Ответ: _____

Как ты думаешь, почему этот день важен для каждого человека? (Напиши ответ объемом до пяти предложений.)

Ответ: _____

10 10.1. Запиши название региона: республики, или области, или края, или города, или автономного округа, в котором ты живёшь.

Ответ: _____

10.2. Как называется главный город твоего региона / район, в котором ты живёшь?

Ответ: _____

10.3. Производством каких товаров известен твой регион?

Какие памятники природы или памятники истории и культуры находятся в твоём регионе?
Расскажи об одном из этих памятников.

Ответ: _____